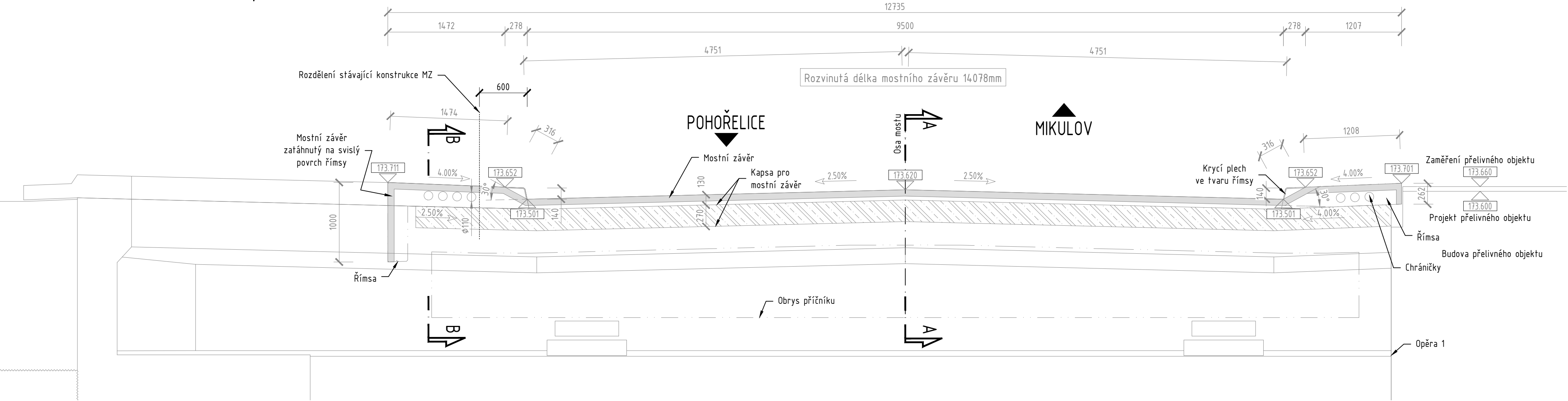


MOSTNÍ ZÁVĚRY

ŘEZ C-C - STÁVAJÍCÍ STAV S9,5 1:35



POZNÁMKY:

- Vykreslený je mostní závěr pro opěru 1. Pro opěru 5 je řešení totožné. Celkem jsou na mostě 2ks mostního závěru.
- Výkres slouží jako podklad pro nacenění, typ závěru jeho rozměry a nastavení bude upřesněno dle dodávatele
- Mostní závěr bude v provedení se sníženou hlučností
- Předpokládaný zozsah MZ 190 mm (+95/-95 mm)
- Při výrobě a návrhu závěru je nutné počítat s prostory pro chráničky kabelů
- Závěr musí být v souladu s TP 86
- Dodatečně vyztužení kapsy pro MZ bude doplněno dle typu závěru
- Mostní závěr musí mít takovou konstrukci, aby dovolil dotažení obrusné a ložné vrstvy vozovky v konstantní tloušťce až k rubu závěru
- Rozměry kapsy pro uložení mostního závěru budou upřesněny v RDS podle konstrukce osazeného mostního závěru
- Detaily kotvení, odvodnění, vyústění mostního závěru apod podle detailů výrobce závěru
- Více informací viz TZ (201.01)
- Šedou čarou jsou vykresleny stávající konstrukce
- Dilatační spára v římsě v místě mostního závěru bude překryta pojízdným plechem v protiskluzové úpravě

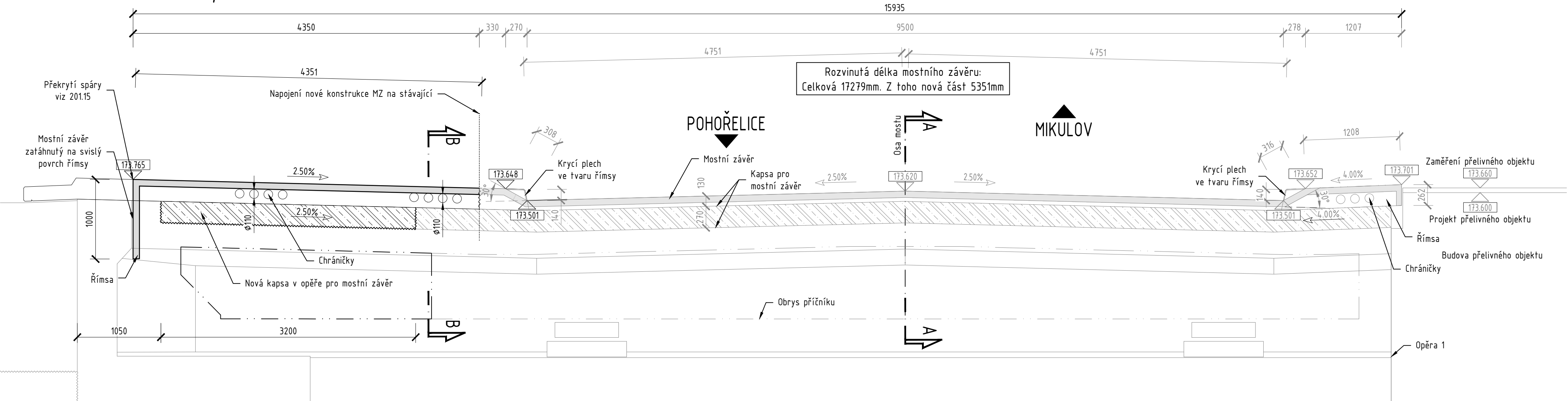
SKLADBA "A"

Asfaltový koberec SMA 11 S PMB 45/80-60	40mm
Spojovací postřík PS-EP (C60 BP 5)	0mm
Asfaltový beton ACL 16 S PMB 25/55-60	50mm
Litý asfalt MA 11 IV	35mm
Izolace mostovky - celoplošně natavený asfaltový izolační pás	5mm
Kotevní impregnační nátěr	0mm
Celkem	130mm

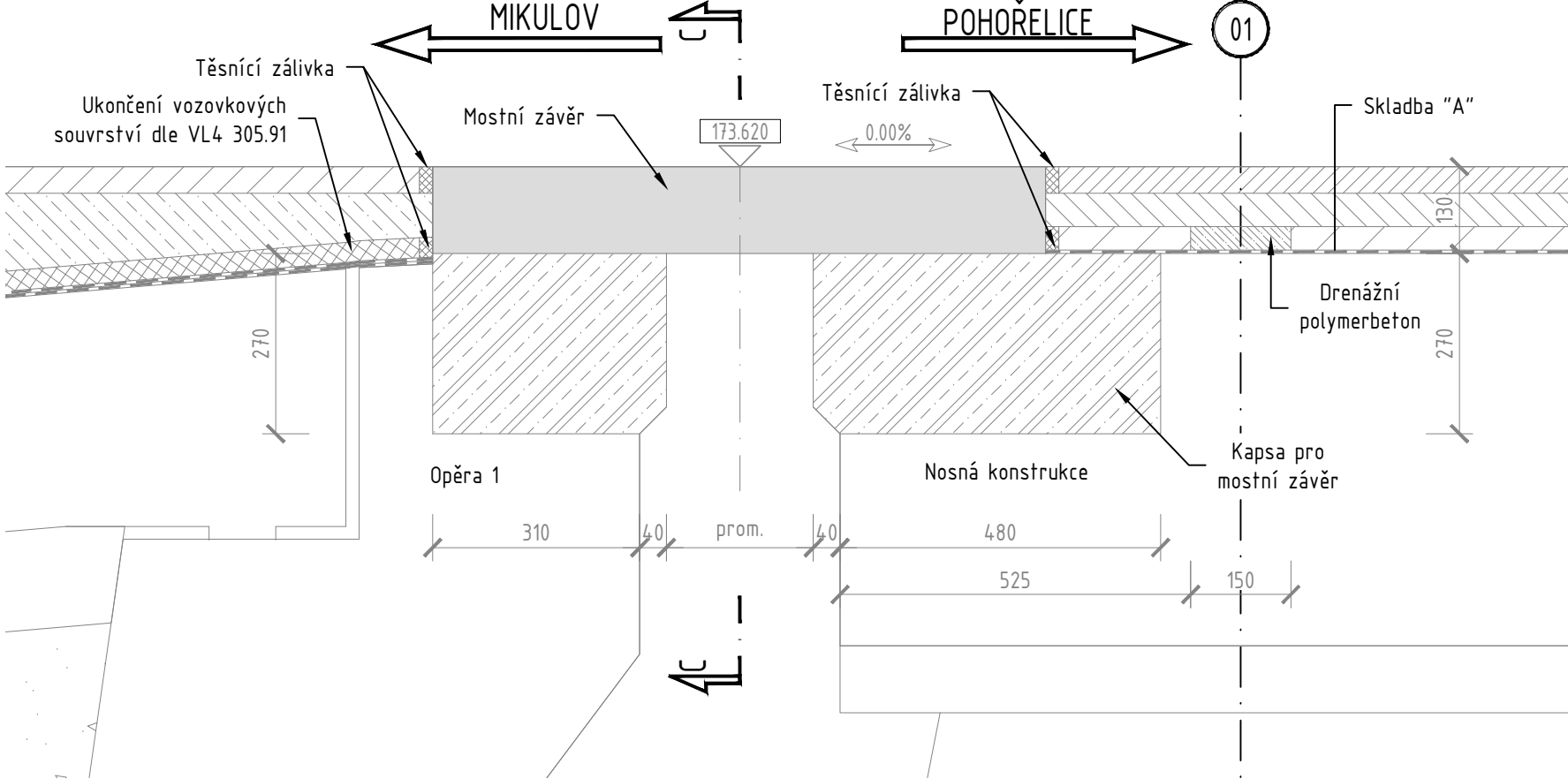
SKLADBA "B"

Ochrana izolace - asfaltový pás s hliníkovou vložkou	5mm
celoplošně lepený do náteru za horka	5mm
Izolace mostovky - celoplošně natavený asfaltový izolační pás	0mm
Kotevní impregnační nátěr	0mm

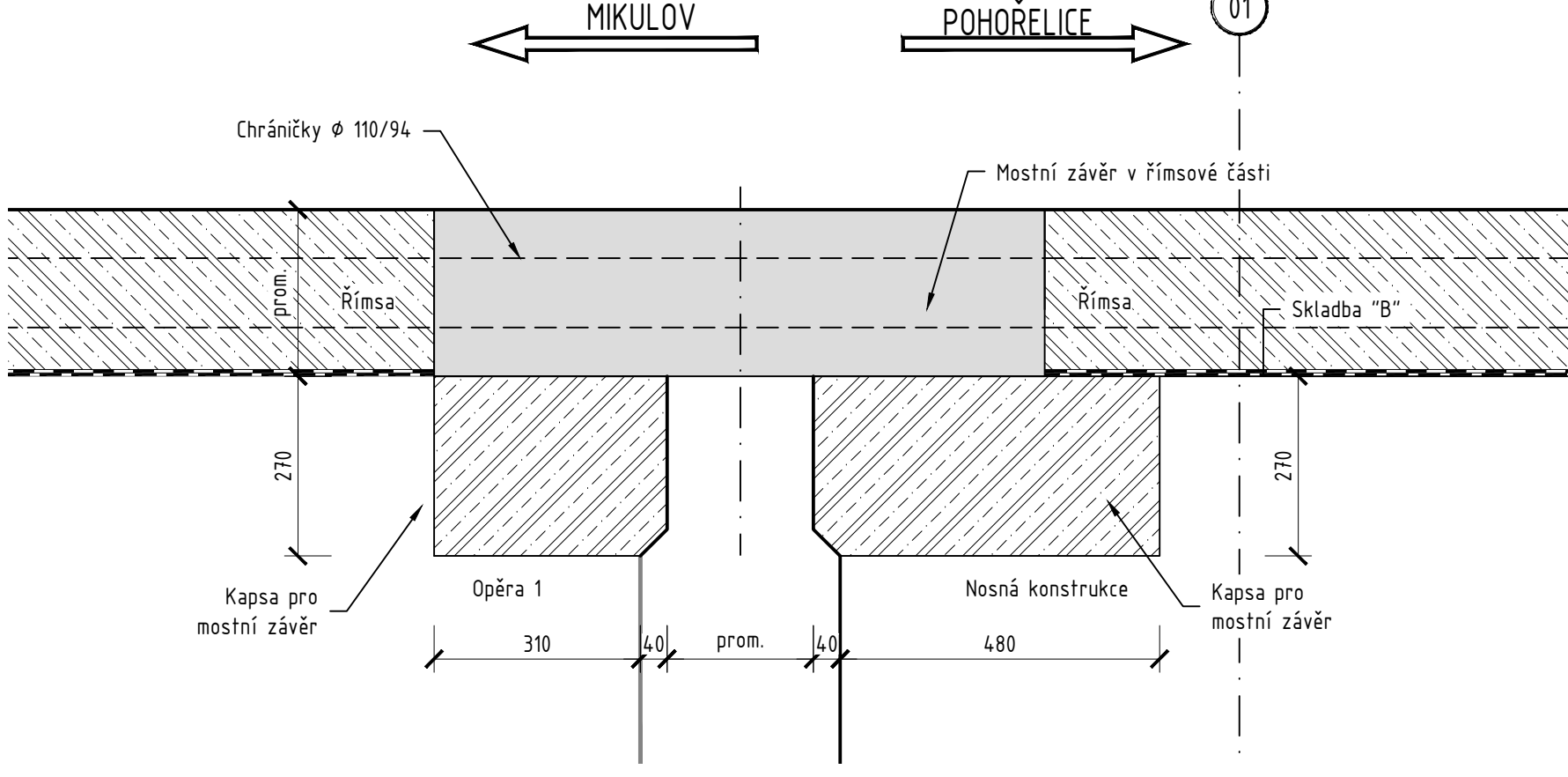
ŘEZ C-C - NOVÝ STAV S9,5+C4 1:35



ŘEZ A-A 1:10



ŘEZ B-B 1:10



SO 201 ROZŠÍŘENÍ MOSTU EV.Č. 52-059

D.1.2

PDPS

SOUŘADICOVÝ SYSTÉM S-JTSK, VÝŠKOVÝ SYSTÉM BPV

OBJEDNATEL	Jihomoravský kraj Zerzitovo náměstí 4493, 601 82 BRNO	
------------	--	--

HLAVNÍ PROJEKTANT	PK OSSENDORF s.r.o. Tomášova 1, 602 00 BRNO	
HLAVNÍ INŽENÝR PROJEKTU	ING. NOVÁK	ČÍSLO ZÁKAZY 2018-200
VEDOUcí PROJEKTU	ING. NYKODYM	ODPOVĚDNÁ SKUPINA ATLETER II

ZOOP. PROJEKTANT	ING. BARTOŇ		
VYPRACOVAL	HLAVÁČEK		
KONTROLOVAL	ING. SLIMKA		
KRAJ JIHO-MORAVSKÝ	KAT. ÚZ. MĚŠOV (704001)		
AKCESTAVBA	CYKLOSTEZKA UMÍSTĚNÁ PŘI SIL. I/52 NA STRANĚ STŘEDNÍ NÁDRŽE VD NOVÉ MLÝNY D.1 - STAVEBNÍ ČÁST D.1.2 - ROZŠÍŘENÍ MOSTU EV.Č. 52-059		DATUM 05/2019
			FORMÁT A4
			STUPEŇ PD PDPS
			ČÍSLO ZÁKAZY 1816
			MĚŘITÍ 1:10 1:35
ČÁST PODPÁLKA	MOSTNÍ ZÁVĚRY		ČÍSLO POPÁLKY 201.16